

VAR 10,5° E 2024

KRILL INT

W-100
T-100

FL110

D45

FL50

D23

D20

3500'

D15 PAMES

284°

104°

MARSH

APP 119.7

TWR 118.1

ISLA REY JORGE
 IRJ

D 113.3

62°11'27"S 58°58'57"W
 147 FT

Nivel de Transición by ATC

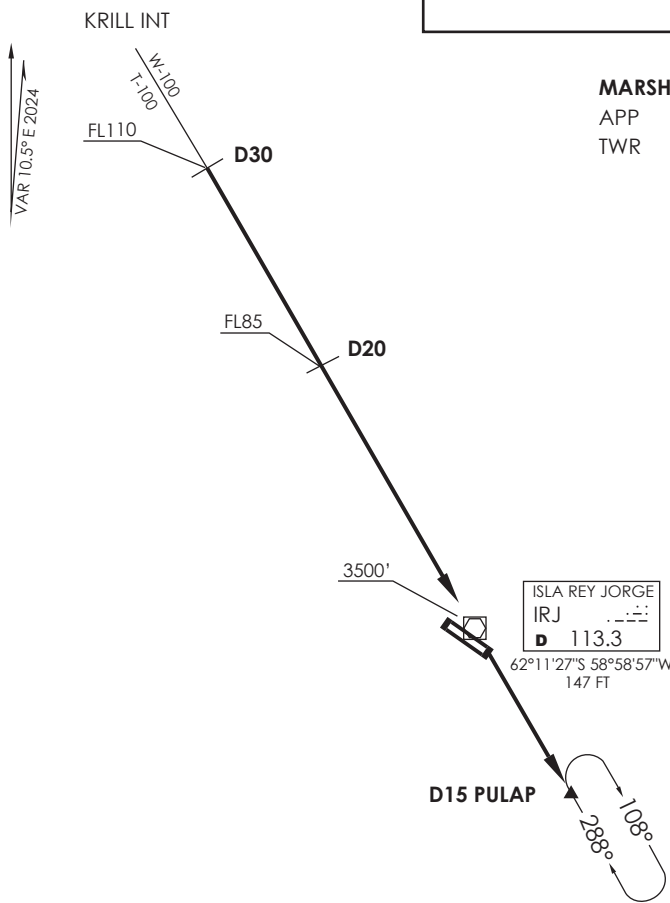
Transition Level by ATC

No se ajusta a escala / Not to scale

STAR PAMES 1

En AWY W-100 / T-100, cruzar D45 N IRJ VOR/DME FL110 o superior, en D23 N IRJ viraje derecha para orbitar D20 N a FL50 o superior e interceptar R284 (TR104°) directo a PAMES INT, luego continuar descenso a 3500FT o según autorización ATC.

On AWY W-100 / T-100, cross D45 N IRJ VOR/DME at or above FL110, at D23 N IRJ turn right to join D20 N at or above FL50 and intercept R284 (TR104°) direct to PAMES INT, then continue descent to 3500FT or according to ATC clearance.



MARSH

APP 119.7
 TWR 118.1

Nivel de Transición by ATC

Transition Level by ATC

No se ajusta a escala / Not to scale

STAR PULAP 1

En AWY W-100 / T-100, cruzar D30 N IRJ VOR/DME FL110 o superior, cruzar D20 N IRJ FL85 o superior, continuar descenso hacia IRJ VOR/DME a 3500FT o superior, posterior directo a PULAP INT, ingresar en HLDG o según autorización ATC.

On AWY W-100 / T-100, cross D30 N IRJ VOR/DME at or above FL110, cross D20 N IRJ at or above FL85, continue descent to IRJ VOR/DME at or above 3500FT, then continue direct to PULAP INT, enter HLDG or according to ATC clearance.



KRILL INT

U/W-100
U/T-100

1000'

MARSH

TWR 118.1
APP 119.7

ISLA REY JORGE	
IRJ	
D 113.3	

62°11'27"S 58°58'57"W
155 FT

MNM DEP:

Mínimos de aterrizaje
Landing minimums

Altitud de Transición 3500FT
Transition Altitude 3500FT

No se ajusta a escala / Not to scale

EIKEN 1

DEP RWY 29: Ascenso en RWY HDG hasta 1000FT, posterior viraje derecha para interceptar AWY U/W-100 / U/T-100.

TAKE-OFF RWY 29: Climb on RWY HDG until 1000FT, then right turn to intercept AWY U/W-100 / U/T-100.

MARSH
TWR 118.1
APP 119.7

↑
VAR 10.5° E 2024

KRILL INT

U/W 100
U/T 100

ISLA REY JORGE
IRJ
D 113.3

62°11'27"S 58°58'57"W
155 FT



108°

2000'

MNM DEP:
Mínimos de aterrizaje
Landing minimums

Altitud de Transición 3500FT
Transition Altitude 3500FT

No se ajusta a escala / Not to scale

ALBAT 1


DEP RWY 11: Ascenso en R108 IRJ VOR/DME hasta 2000FT, posterior viraje derecha para interceptar AWY U/W-100, U/T-100.

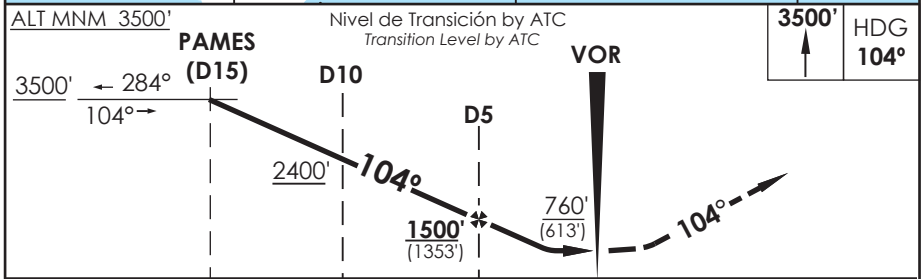
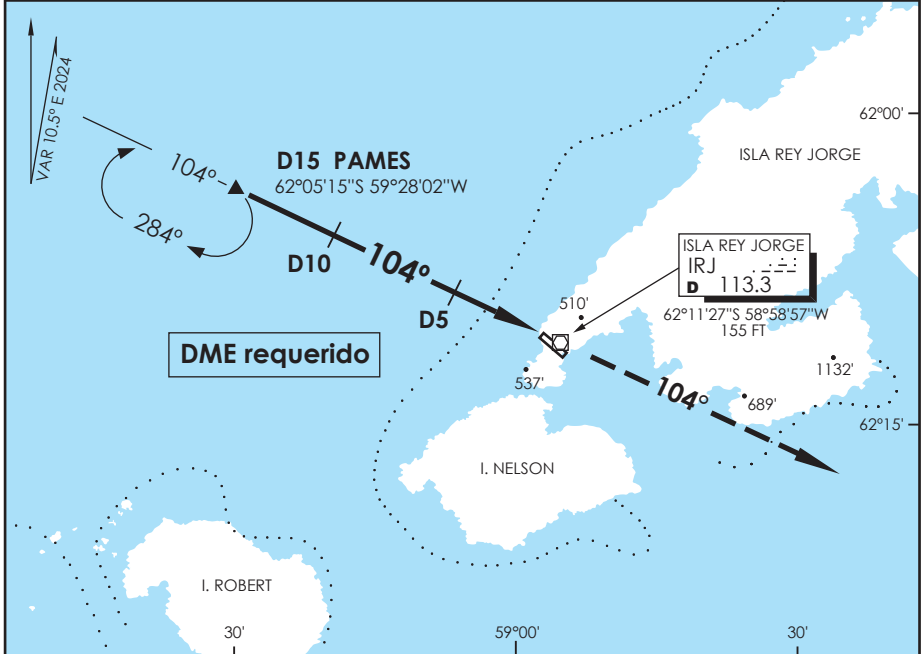
TAKE-OFF RWY 11: Climb on R108 IRJ VOR/DME until 2000FT, then right turn to intercept AWY U/W-100, U/T-100.

DASA / SECCION AIS-MAP

AD. TENIENTE RODOLFO MARSH M
ANTARTICA - CHILE

SCRM IAC 1
VOR Rwy 11

APP MARSH Marsh Approach	119.7	TORRE MARSH Marsh Tower	118.1	CONTROL TERRESTRE Ground Control	
VOR IRJ 113.3	FINAL APCH CRS 104°	MNM ALT D5 1500' (1353')	MDA 760' (613')	AD Elev. THR 11 Elev. 147'	 MSA 25 NM IRJ
APCH FRUSTRADA: Ascenso 3500' HDG 104°, luego según autorización ATC. <i>Missed Apch: Climb on HDG 104°, then according to ATC clearance.</i>					

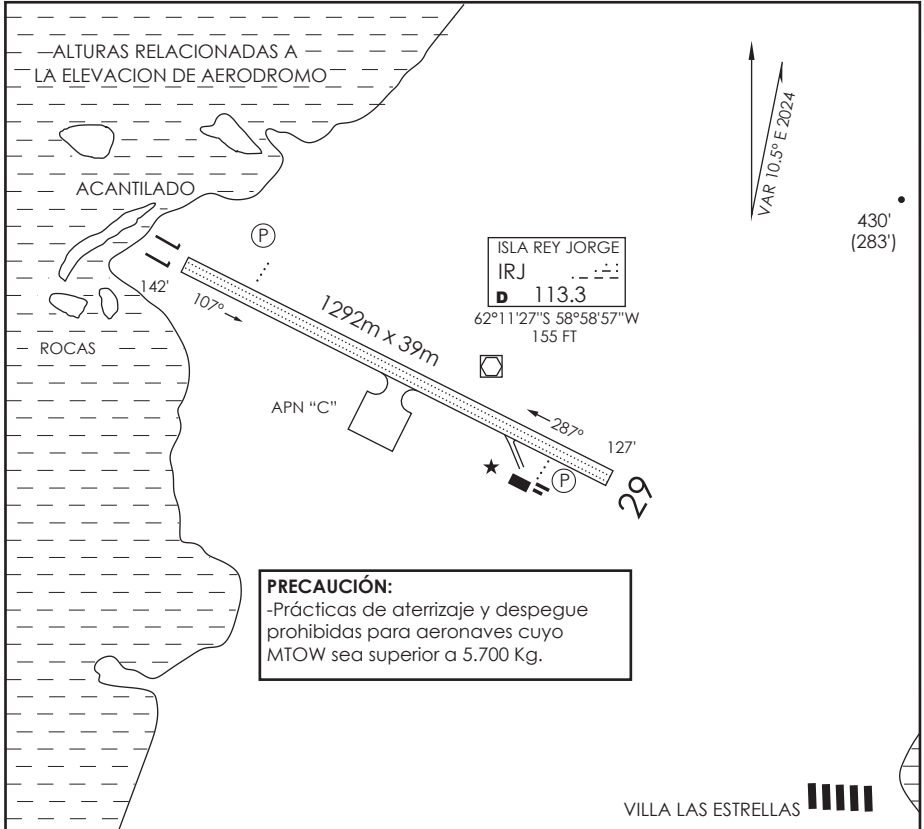


C A T A A	DIRECTO RWY 11 <i>Straight in RWY 11</i>		CIRCULANDO SUROESTE <i>Circling Southwest</i>	CIRCULANDO NORESTE <i>Circling Northeast</i>
	MDA 760' (613')			
	A	1.6 Km	760' (613')	840' (693')
	B		860' (713')	860' (713')
C	2.8 Km	3.2 Km	920' (773')	

Posibles témpanos en el área de aproximación, lecturas de Radioaltímetro pueden ser erráticas sobre hielo o nieve.
 Possible icebergs in the approach area, readings from Radioaltimeter can be erratic over ice or snow.

Veloc. Terrestre Kts	90	120	150	180	210

DASA / SECCION AFB-MAP



INFORMACION ADICIONAL DE LA PISTA

PISTA	ILUMINACION	RESISTENCIA	DATOS OPERACION DE PISTA DISPONIBLE				
			TORA	TODA	ASDA	LDA	ANCHO
11	REDL REIL (P) 3°	AUW/1 20.000 KG AUW/2 45.000 KG	1292 m	1292 m	1292 m	1292 m	39 m
29	REDL REIL (P) 3°	AUW/4 60.000 KG AUW/8 65.000 KG	1292 m	1292 m	1292 m	1292 m	39 m

SERVICIOS DISPONIBLES

POLICIA INTERNACIONAL ADUANA SANIDAD METEOROLOGIA S.E.I.

MINIMOS DE DESPEGUE

HORA OPERACIÓN
CONSULTE GEN Parte 6 y NOTAM

AERONAVES	PISTA		MINIMOS ATERRIZAJE AD. SALIDA	<p>■ SUPERFICIE</p> <p>VERANO: GND/ESTABILIZADO OTRAS TEMPORADAS: HIELO, NIEVE O ESCARCHA. RQ INFO COND RWY BFR FLT.</p>
	11	29		
MONOMOTOR/REACTOR/TURBO				
BIMOTOR/REACTOR/TURBO				
TRES O MAS MOTOR/REACTOR/TURBO				
SIN ALTERNATIVA PARA EL DESPEGUE				

SCRM INFO RWY

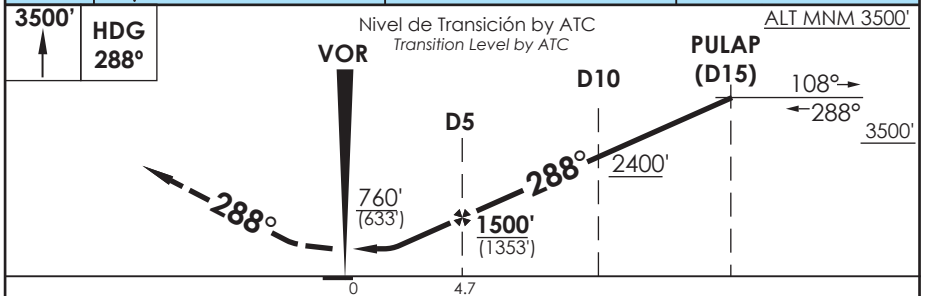
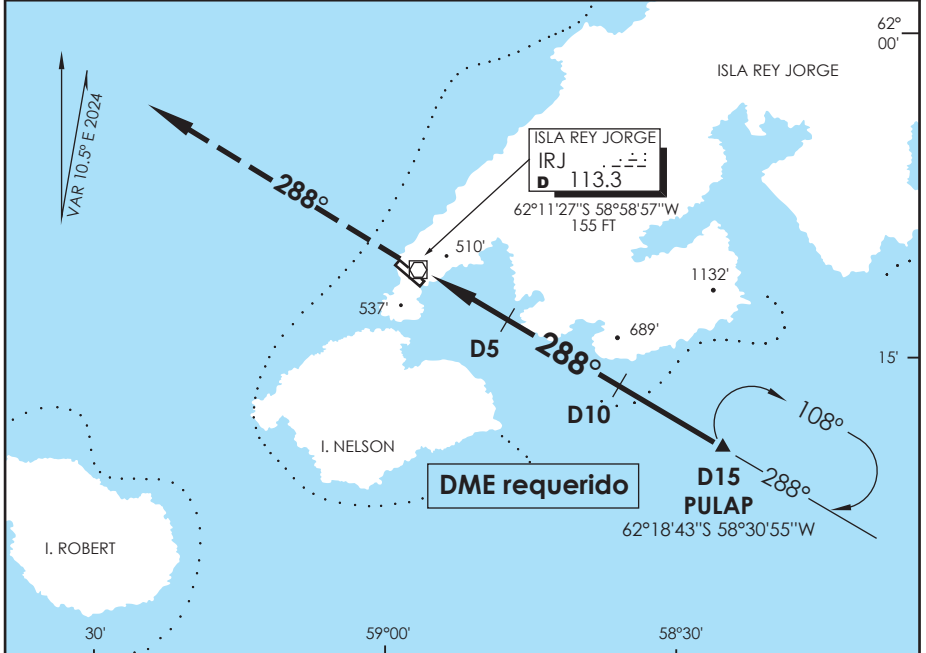
DGAC

28 NOVIEMBRE 2024

AD. TENIENTE RODOLFO MARSH M.
ANTÁRTICA - CHILE

SCRM IAC 2
VOR Z Rwy 29

APP MARSH Marsh Approach		119.7	TORRE MARSH Marsh Tower		118.1	CONTROL TERRESTRE Ground Control	
VOR IRJ 113.3	FINAL APCH CRS 288°	MNM ALT D5 1500' (1353')		MDA 760' (633')	AD Elev. THR 29 Elev. 147'		6000 FT MSA 25 NM IRJ
APCH FRUSTRADA: Ascenso 3500' HDG 288°, luego según autorización ATC. <i>Missed Apch: Climb to 3500' on HDG 288°, then according to ATC clearance.</i>							



C A T E G O R Í A	DIRECTO RWY 29 <i>Straight in RWY 29</i>	CIRCULANDO SUROESTE <i>Circling Southwest</i>	CIRCULANDO NORESTE <i>Circling Northeast</i>
	MDA 760' (633')		
A	1.6 Km	760' (613')	840' (693')
B		860' (713')	860' (713')
C	2.8 Km	3.2 Km	920' (773')

Possible icebergs in the approach area, readings from Radioaltimeter can be erratic over ice or snow.
 Posibles témpanos en el área de aproximación, lecturas de Radioaltímetro pueden ser erráticas sobre hielo o nieve.

Veloc. Terrestre Kts	90	120	150	180	210

DASA / SECCION AIS-MAP

AD. TENIENTE RODOLFO MARSH ANTÁRTICA - CHILE

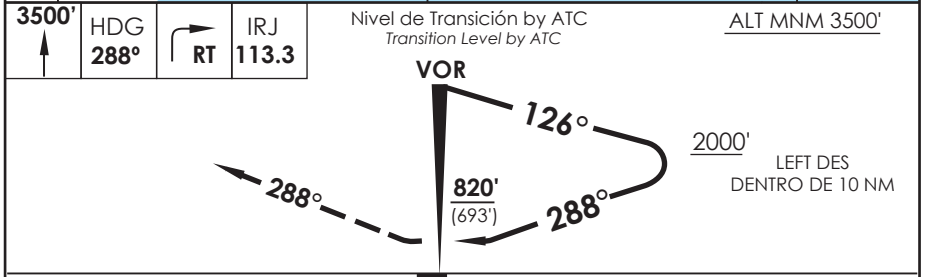
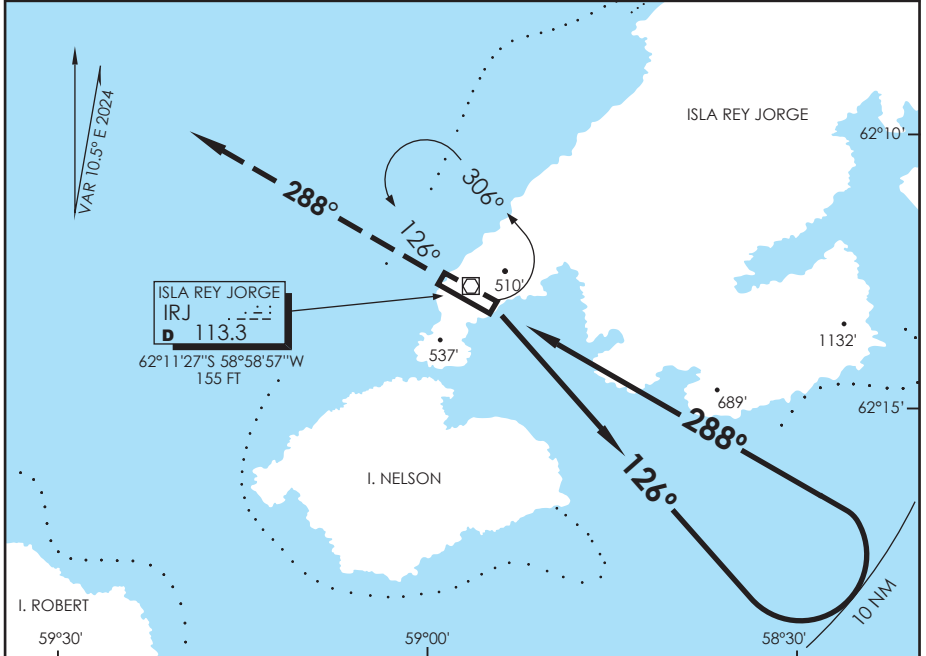
SCRM IAC 3
VOR Y Rwy 29

APP MARSH Marsh Approach	119.7	TORRE MARSH Marsh Tower	118.1	CONTROL TERRESTRE Ground Control
VOR IRJ 113.3	FINAL APCH CRS 288°	WO FAF	MDA 820' (693')	AD Elev. 147' THR 29 Elev. 127'

APCH FRUSTRADA: Ascenso 3500' HDG 288°, regrese derecha VOR IRJ, ingrese HLDG 126° izquierdo.
Missed Apch: Climb to 3500' on HDG 288°, right turn to IRJ VOR, enter on HLDG 126° left.

6000 FT

MSA 25 NM IRJ



CATEGORÍA	DIRECTO RWY 29 <i>Straight in RWY 29</i>	CIRCULANDO SUROESTE <i>Circling Southwest</i>	CIRCULANDO NORESTE <i>Circling Northeast</i>
		MDA 820' (693')	
A	1.6 Km	860' (713')	1.6 Km
B			1.6 Km
C		3.2 Km	3.2 Km
			840' (693')
			860' (713')
			920' (773')

Possible icebergs in the approach area, readings from Radioaltimeter can be erratic over ice or snow.
Posibles témpanos en el área de aproximación, lecturas de Radioaltímetro pueden ser erráticas sobre hielo o nieve.

Veloc. Terrestre Kts	90	120	150	180	210

CAMBIO: VAR
Change: VAR

DGAC AMDT 98

28 NOVIEMBRE 2024

ANTARTICA - CHILE

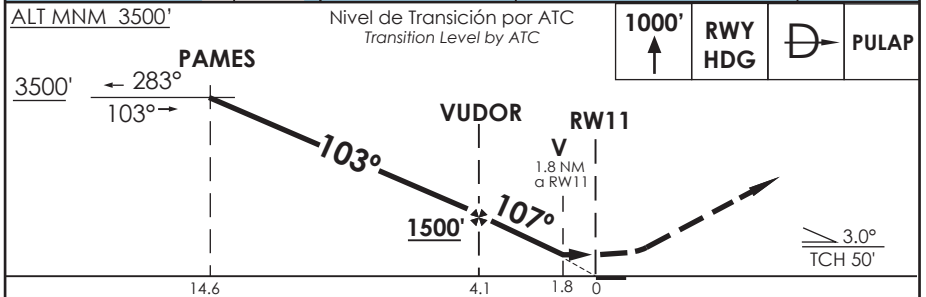
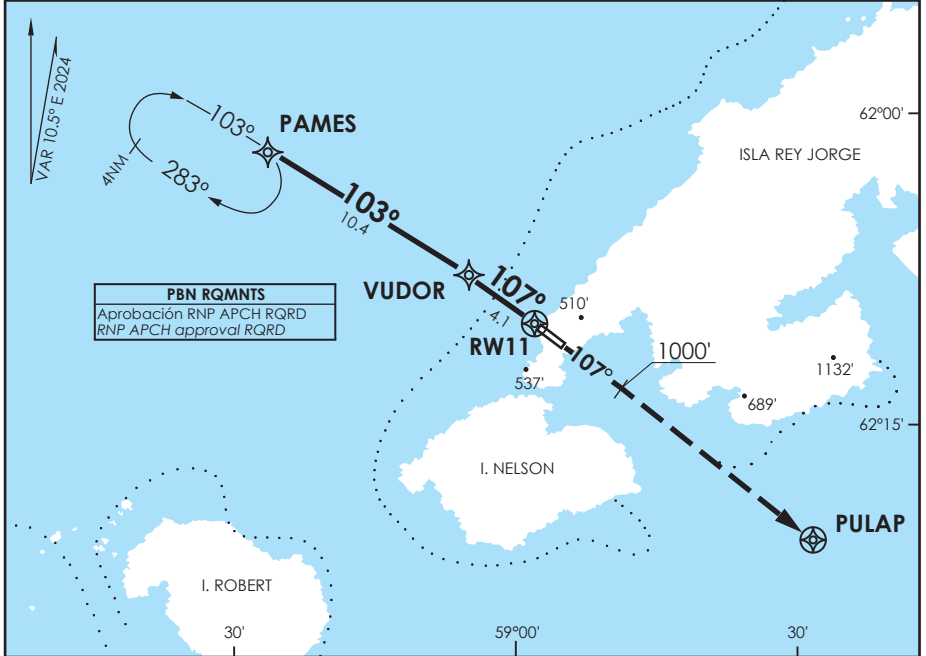
RNP Rwy 11(LNAV Only)

APP MARSH Marsh Approach	119.7	TORRE MARSH Marsh Tower	118.1	CONTROL TERRESTRE Ground Control
RNAV	FINAL APCH CRS 107°	MNM ALT VUDOR	MDA(H) 760'(618')	AD Elev. 147' THR 11 Elev. 142'

APCH FRUSTRADA: Ascenso 1000' en RWY HDG, luego directo PULAP.
Ingreso HLDG o según autorización ATC.

Missed Apch: Climb to 1000' on RWY HDG, then direct to PULAP or then according to ATC clearance.

MSA 25 NM RW11



CATEGORÍA	DIRECTO RWY 11 <i>Straight in RWY 11</i>		CIRCULANDO SUROESTE <i>Circling Southwest</i>	CIRCULANDO NORESTE <i>Circling Northeast</i>
	MDA 760' (618')			
	A	1.6 Km	760' (613')	840' (693')
	B		860' (713')	860' (713')
C	2.8 Km	860' (713')	920' (773')	

Posibles témpanos en el área de aproximación, lecturas de Radioaltímetro pueden ser erráticas sobre hielo o nieve.
Possible icebergs in the approach area, readings from Radioaltimeter can be erratic over ice or snow.

Veloc. Terrestre Kts	80	100	120	140	160
Angulo DES 3,0° FPM	425'	531'	637'	743'	849'
MAPt en RW11					

DASA / SECCION AFB-MAP

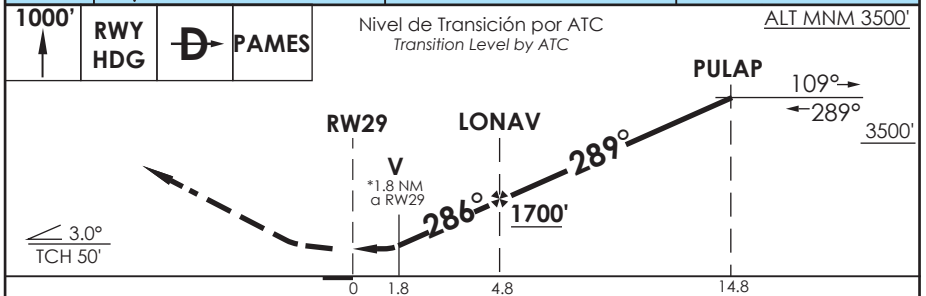
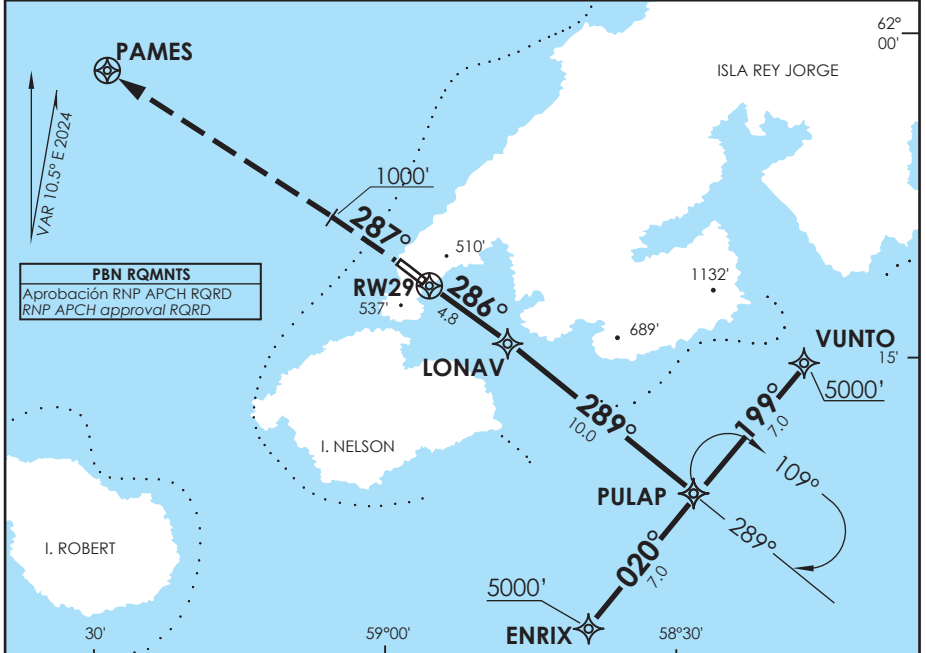
ANTÁRTICA - CHILE

RNP Rwy 29 (LNAV Only)

APP MARSH Marsh Approach	119.7	TORRE MARSH Marsh Tower	118.1	CONTROL TERRESTRE Ground Control
RNAV	FINAL APCH CRS 286°	MNM ALT LONAV 1700'	MDA 760' (633')	AD Elev. THR 29 Elev. 147' 127'

APCH FRUSTRADA: Ascenso 1000' RWY HDG, luego directo PAMES.
Ingrese HLDG o según autorización ATC.
Missed Apch: Climb to 1000' on RWY HDG, then direct to PAMES or then according to ATC clearance.

6000 FT
MSA 25 NM RW29



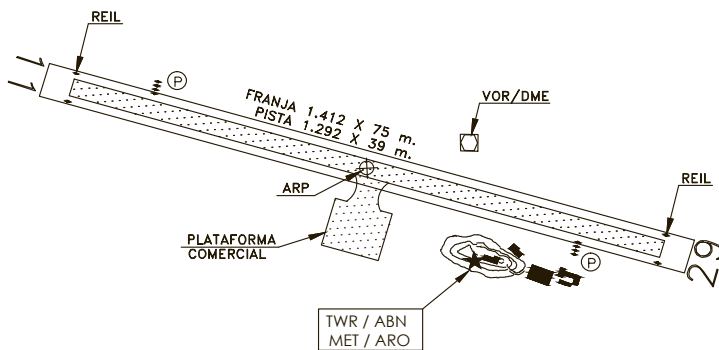
CIRCULO DE APROXIMACIÓN	DIRECTO RWY 29 <i>Straight in RWY 29</i>	CIRCULANDO SUROESTE <i>Circling Southwest</i>	CIRCULANDO NORESTE <i>Circling Northeast</i>
	MDA 760' (633')		
A	1.6 Km	760' (613')	840' (693')
B		860' (713')	860' (713')
C		3.2 Km	920' (773')

Posibles témpanos en el área de aproximación, lecturas de Radioaltímetro pueden ser erráticas sobre hielo o nieve.
Possible icebergs in the approach area, readings from Radioaltimeter can be erratic over ice or snow.

Veloc. Terrestre Kts	80	100	120	140	160
Angulo DES 3,0° FPM	425'	531'	637'	743'	849'
MAPt en RW29					



RWY	DIRECCION	THR	RESISTENCIA
11	107°	62°11'17,68"S 58°59'52,05"W	PCN 20.000 KGS. AUW/1 PCN 45.000 KGS. AUW/2
29	287°	62°11'36,66"S 58°58'32,55"W	PCN 60.000 KGS. AUW/4 PCN 65.000 KGS. AUW/8



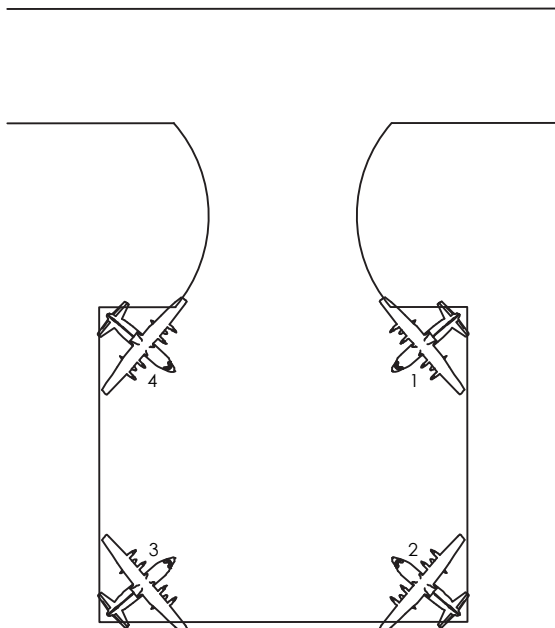
LEYENDA	
PUNTO DE REFERENCIA DEL AERODROMO (ARP)	
PAPI	



ELEVACION
PLATAFORMA
45 m.

CONTROL TERRESTRE	TWR 118.1
----------------------	--------------

DECLINACION MAGNETICA 10,5° E 2024



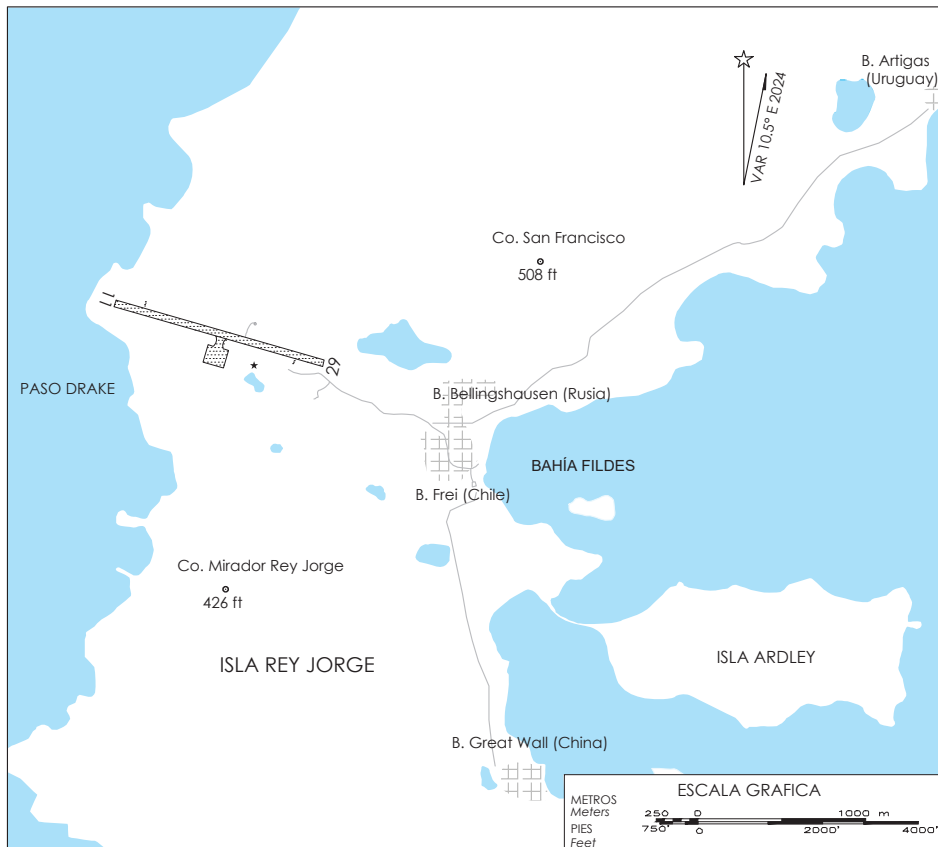
TWR
ABN

COORD. ESTACIONAMIENTO AERONAVES

1	62°11'31,22" S	58°59'12,24" W
2	62°11'32,99" S	58°59'13,99" W
3	62°11'31,95" S	58°59'18,82" W
4	62°11'30,12" S	58°59'16,87" W

1. No se cuenta con guías de rodaje
2. Estacionamiento se deberá efectuar con señalero.
4. Resistencia Plataforma PCN 20.000 KGS. AUW/1
45.000 KGS. AUW/2
60.000 KGS. AUW/4
5. Superficie:
Verano, GND/estabilizado
Otras temporadas, hielo, nieve o escarcha.





ELEVACION AERODROMO:

147 FT (44 m)

RESISTENCIA:

- AUW/1 20.000 Kg
- AUW/2 45.000 Kg
- AUW/4 60.000 KG
- AUW/8 65.000 KG

SUPERFICIE:

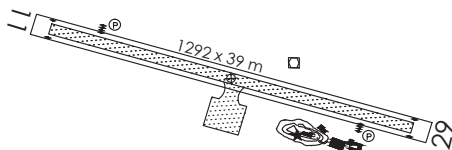
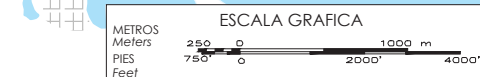
- VERANO: GND/ESTABILIZADO
- OTRAS TEMPORADA: HIELO, NIEVE O ESCARCHA.
- RQ INFO COND RWY BFR FLT.

COMUNICACIONES:

- APP MARSH 119.7 MHz
- TORRE MARSH 118.1 MHz

PRECAUCION:

SOBREVUELO Y ATERRIZAJE PROHIBIDO EN ZONAS ANTÁRTICAS ESPECIALMENTE PROTEGIDAS (ZAEPE), GRAFICADAS EN BCAC.
MAYOR INFORMACIÓN EN:
http://www.ats.aq/index_s.htm






METROS
Meters
PIES
Feet

ESCALA GRAFICA



 Zona Antártica Especialmente Protegida.

 Concentración de aves. Áreas de alimentación y reposo.

 Concentración Urbana.

**ANTARTICA / AD TENIENTE RODOLFO MARSH - SCRM
LISTA DE COORDENADAS**

PUNTO DE RECORRIDO (WPT)	LATITUD	LONGITUD
RW11	62°11'17,68" S	58°59'52,05" W
RW29	62°11'36,67" S	58°58'32,53" W
ENRIX	62°24'45,76" S	58°38'25,31" W
LONAV	62°13'45,82" S	58°49'29,56" W
PAMES	62°5'15" S	59°28'2" W
PULAP	62°18'43" S	58°30'55" W
VUDOR	62°9'25,52" S	59°7'40,08" W
VUNTO	62°12'39,84" S	58°23'27,7" W

ANTARTICA / AD TENIENTE RODOLFO MARSH - SCRM IAC 4

PROCEDIMIENTOS DE APROXIMACIÓN RNP / RNP APPROACH PROCEDURES

(Esta información complementa a las cartillas publicadas en la AIP Chile VOL II / This information complements the charts published in the AIP Chile VOL II)

IAC 4 RNP RWY 11

NR SERIE	TRANS ID	PATH TERM	PUNTO DE RECORRIDO (WPT)	FO	COURSE/TRACK °M/T	DIST (NM)	TURN	ALTITUD	REST VEL	VPA	TCH	NAV
10		IF	(IAF/IF) PAMES	-	-	-	-	3500 FT+	-	-	-	1
20		TF	(FAF) VUDOR	-	103° (113,79)	10,44	-	1500 FT+	-	-	-	1
30		TF	(MAPt) RW11	Y	107° (117,19)	4,11	-	192 FT+	-	3,0°	50 FT	0,3
40		CA	-	-	107° (117,19)	-	-	1000 FT+	-	-	-	1
50		DF	(MAHF) PULAP	Y	-	-	-	3500 FT+	-	-	-	1
60		HM	(MAHF) PULAP	-	289° (299,64)	4	RT	3500 FT+	-	-	-	1

ANTARTICA / AD TENIENTE RODOLFO MARSH - SCRM IAC 5

PROCEDIMIENTOS DE APROXIMACIÓN RNP / RNP APPROACH PROCEDURES

(Esta información complementa a las cartillas publicadas en la AIP Chile VOL II / This information complements the charts published in the AIP Chile VOL II)

IAC 5 RNP RWY 29

NR SERIE	TRANS ID	PATH TERM	PUNTO DE RECORRIDO (WPT)	FO	COURSE/TRACK °M/T	DIST (NM)	TURN	ALTITUD	REST VEL	VPA	TCH	NAV
10		IF	(IAF/IF) PULAP	-	-	-	-	3500 FT+	-	-	-	1
20		TF	(FAF) LONAV	-	289° (299,64)	10	-	1700 FT+	-	-	-	1
30		TF	(MAPt) RW29	Y	286° (296,93)	4,76	-	177 FT+	-	3,0°	50 FT	0,3
40		CA	-	-	287° (297,06)	-	-	1000 FT+	-	-	-	1
50		DF	(MAHF) PAMES	Y		-	-	-	-	-	-	1
60		HM	(MAHF) PAMES	-	103° (113,79)	4	RT	3500 FT+	-	-	-	1
10	VUNTO	IF	VUNTO	-	-	-	-	5000 FT+	-	-	-	1
20	VUNTO	TF	(IAF/IF) PULAP	-	199° (209,81)	7	RT	3500 FT+	-	-	-	1
10	ENRIX	IF	ENRIX	-	-	-	-	5000 FT+	-	-	-	1
20	ENRIX	TF	(IAF/IF) PULAP	-	020° (030,03)	7	RT	3500 FT+	-	-	-	1